

Paramétrage des commandes EDI lentilles (Pour un client utilisant déjà les commandes EDI)

I. Envoi du dernier catalogue :

Nous partons du principe que le client a déjà téléchargé via Eyes Road le dernier catalogue mis à disposition par le fabricant lentille

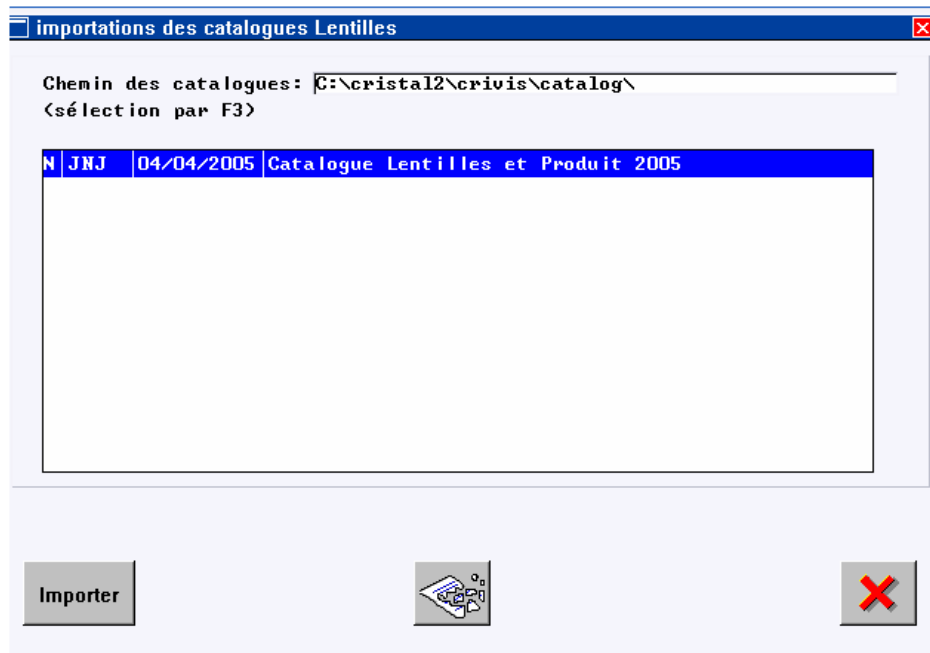
Nota : Le fichier doit être placé dans le répertoire « cristal2\crivis\catalog\ »

II. Intégration du catalogue :

Démarrer Irris.

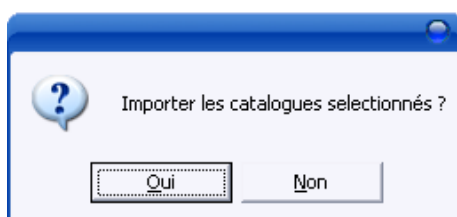
Aller en « Client \ Commandes Verres/ Lentilles \ Catalogues Lentilles ».

L'écran suivant apparaît : (dans notre exemple, fournisseur Johnson & Johnson)



Sélectionner le catalogue avec la touche [F3], l'écriture passe en couleur jaune et cliquer sur le bouton [Importer].

Le message suivant apparaît :



Cliquer sur le bouton [Oui].
Plusieurs phases vont défiler et l'écriture va repasser en couleur blanche.

Cliquer sur le bouton




Le catalogue intègre les références dans le catalogue lentille et aussi dans le stock.

III. Paramétrage du fournisseur Lentille :

Aller en « Paramétrages \ Codes Magasin ».

L'écran suivant apparaît :

Four	Mode	Identifiant	U	M	Σ
ADCL			N	N	Σ
AOS	Réel	0910307	O	N	▲
AQUA			N	N	
BBG	Réel	9110621	O	N	
BEAUD			N	N	
CHARM			N	N	
CIBA			N	N	
COTTE			N	N	
EASYT			N	N	
ESS	Réel	9110621	O	N	
EXAL			N	N	
FLAIR			N	N	
FMI			N	N	
JAI			N	N	▼
JULLI			N	N	▼
LAMY			N	N	Σ

Sélectionner le fournisseur JNJ (dans notre exemple) et cliquer sur le bouton .

Remplissez les zones en rouge dans l'écran qui apparaît :

Fournisseur: JNJ
Mode: Test
Réel
Non EDI
Identifiant: 123456 Commande client
Adresse 1
Adresse 2
Adresse 3
Adresse 4
Commandes possibles par EDI
Verre :
Monture OC :

Ajouter fournisseur Supprimer fourn.

Une fois l'écran correctement renseigné, validez avec le bouton



IV. Utilisation :

L'accès au catalogue lentille se fait via la touche [F2] sur la référence

L'accès aux références lentilles « stockées » se fait via la touche [F1] sur la référence également.

Le fonctionnement des commandes EDI lentilles est identique à celui des commandes verres.