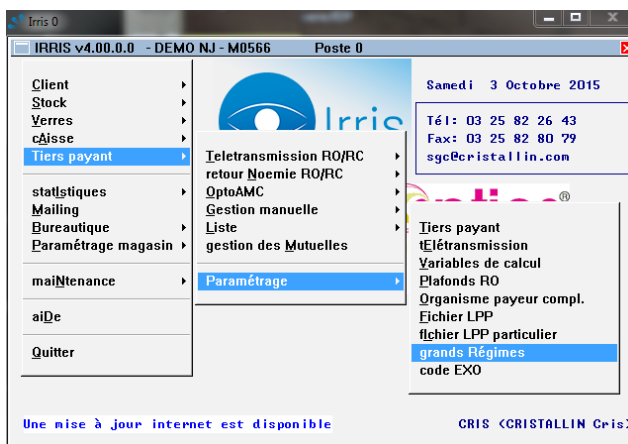
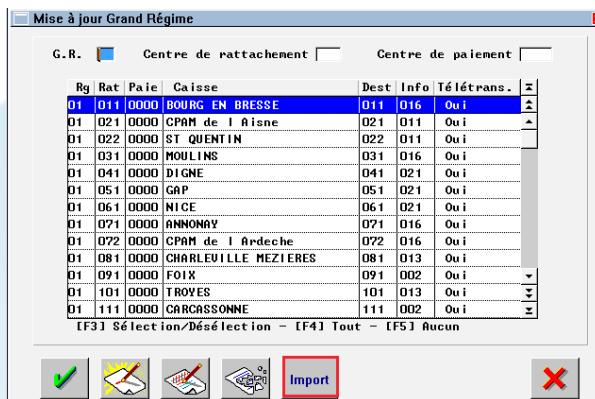


## PROCÉDURE DE MISE À JOUR - GRANDS RÉGIMES

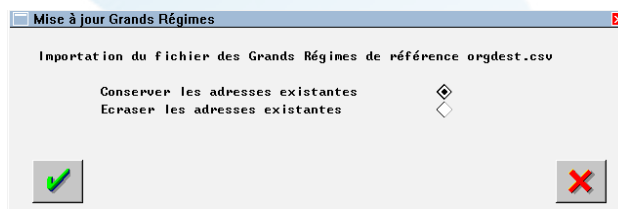
Ci-dessous la procédure de mise à jour des Grands Régimes dans le logiciel IRRIS.  
Tiers Payant – Paramétrage – Grands Régimes



Cliquer sur le bouton



Sélectionner le choix souhaité et valider.



L'importation s'effectuera.

