

MISE À JOUR CATALOGUE CARTE BLANCHE-PRYSME 1796 POUR LES OPTICIENS ADHÉRENTS

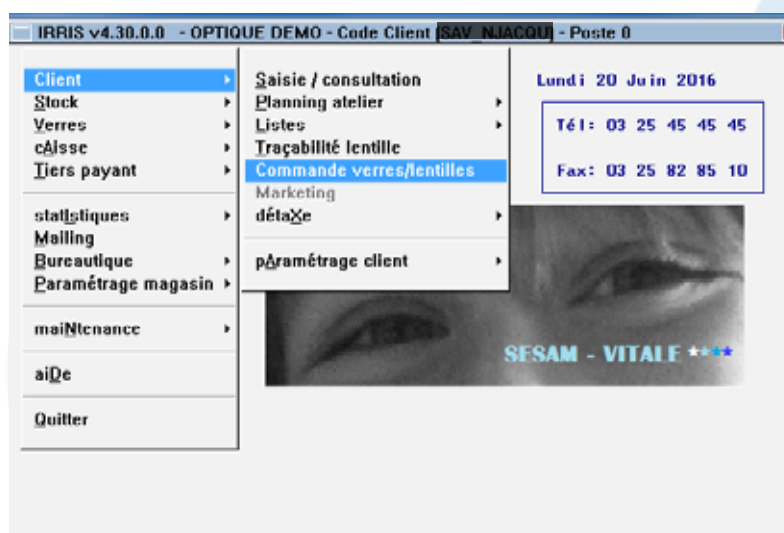
Cette documentation s'adresse à tous les opticiens adhérents de Carte Blanche – Prysme

Une fois la mise jour IRRIS effectuée (à partir de la version 4.0 update 106 ou version 4.30 update 25), le catalogue Carte Blanche peut être téléchargé et intégré dans le logiciel.

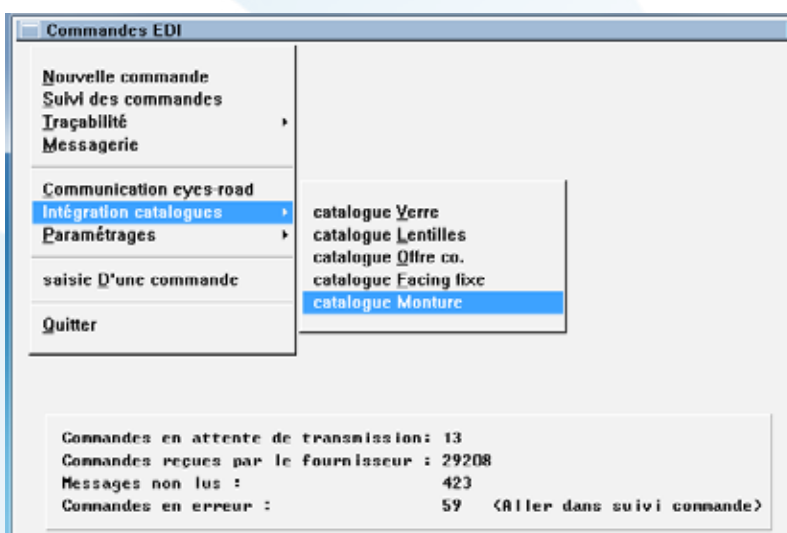
Les magasins reliés à une centrale de stock IRRIS, devront contacter celle-ci pour la mise en place.

Le téléchargement du catalogue CBP se fera automatiquement dès le 1er accès au calcul Tiers Payant.

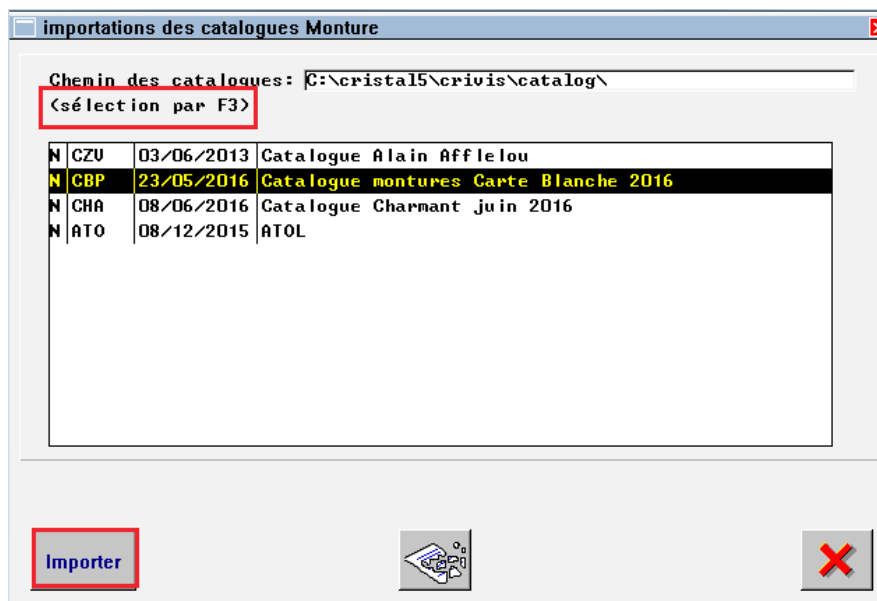
Pour l'intégrer dans IRRIS, aller en Client – Commande Verres/Lentilles :



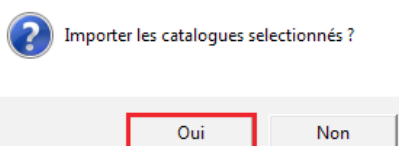
Puis Intégration Catalogues – Catalogue Monture :



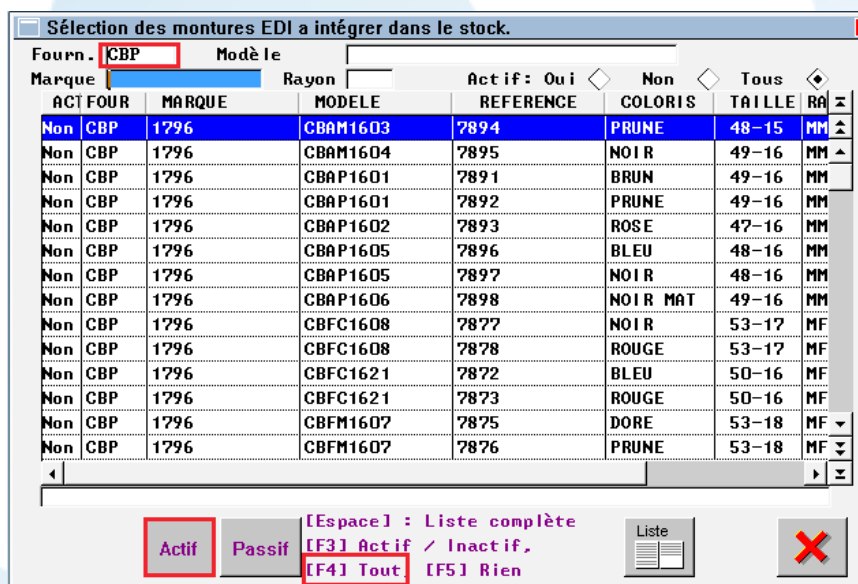
Se positionner sur le catalogue à intégrer et faire la touche F3, puis le bouton **Importer**.



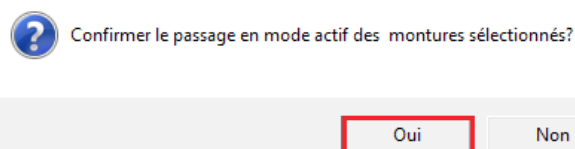
Répondre Oui à la question suivante :




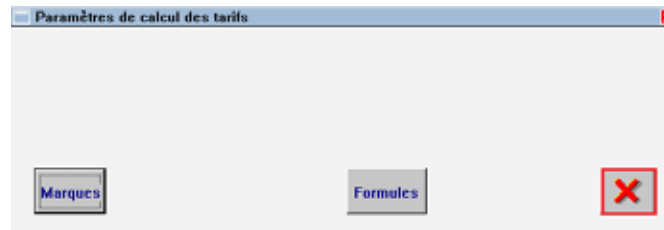
A la suite, l'écran ci-dessous s'affiche, indiquer le fournisseur « CBP » et valider pour avoir la liste affichée, faire la touche F4 pour tout sélectionner et cliquer sur le bouton **Actif**.




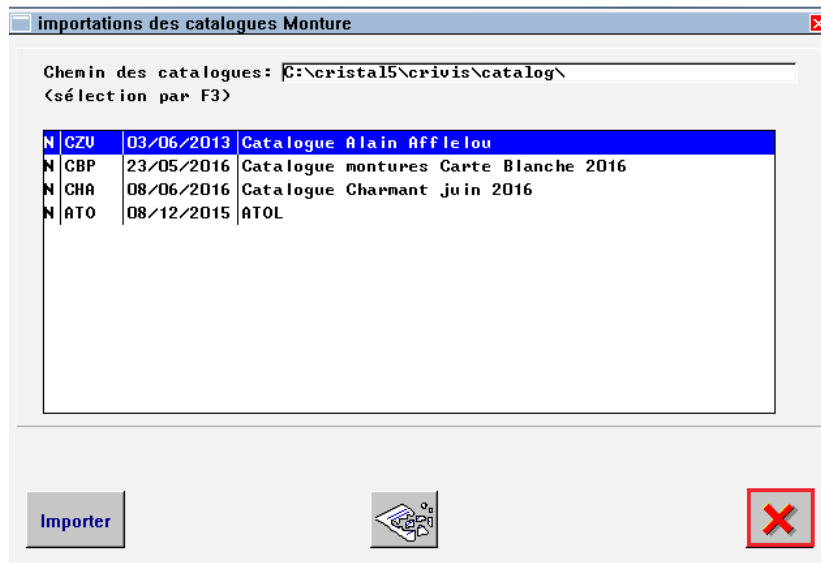
Mettre oui à la question suivante :



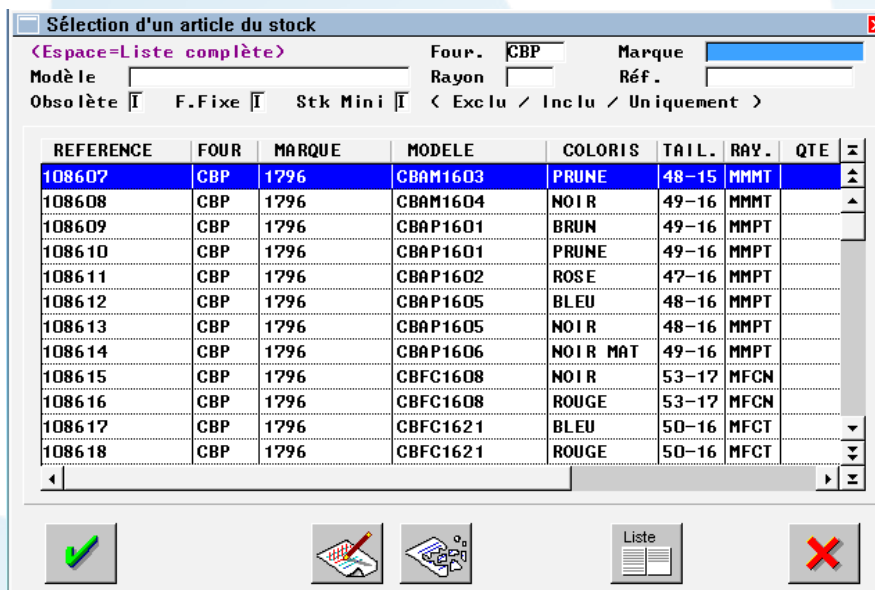
Cliquer sur le bouton  en bas à droite pour quitter cet écran :



Une fois revenu à l'écran « Importation des catalogues Monture », faire ECHAP ou cliquer sur le bouton  en bas à droite pour quitter cet écran :



Au menu Général, en Stock – Consultation/Modification, code fournisseur « CBP », le référentiel est créé directement :



Il reste à rentrer les quantités en stock (en Stock – Saisie des entrées) :

