



**M**anuel d'utilisation IRRIS  
LPP FABRICANTS

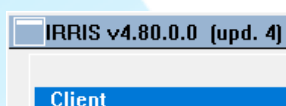
Irris

## Gestion des LPP fabricants dans le logiciel IRRIS

A partir du 01/07/2021, il sera obligatoire d'utiliser les nouveaux LPP fabricants.

Pour obtenir ces LPP, chaque fabricant (de montures ou de verres) doit avoir fait sa demande auprès du ministère de la Santé.

La gestion des LPP fabricants nécessite la **version 4.80.0** d'IRRIS au minimum, visible au menu principal :



Les LPP fabricants seront téléchargés automatiquement par IRRIS pour les fabricants qui ont mis à disposition leur fichier EDI de LPP sur le site internet Eyes-Road. Ce fichier s'appelle aussi « fichier OptoLPP ».

Si pour certains fabricants le fichier n'est pas disponible, il est conseillé de les contacter pour leur demander de le mettre en ligne, afin de simplifier la gestion dans IRRIS.

Pour les fabricants qui n'existent plus, il y aura la possibilité d'utiliser des LPP « génériques ».

### 1) Gestion des LPP fabricants montures

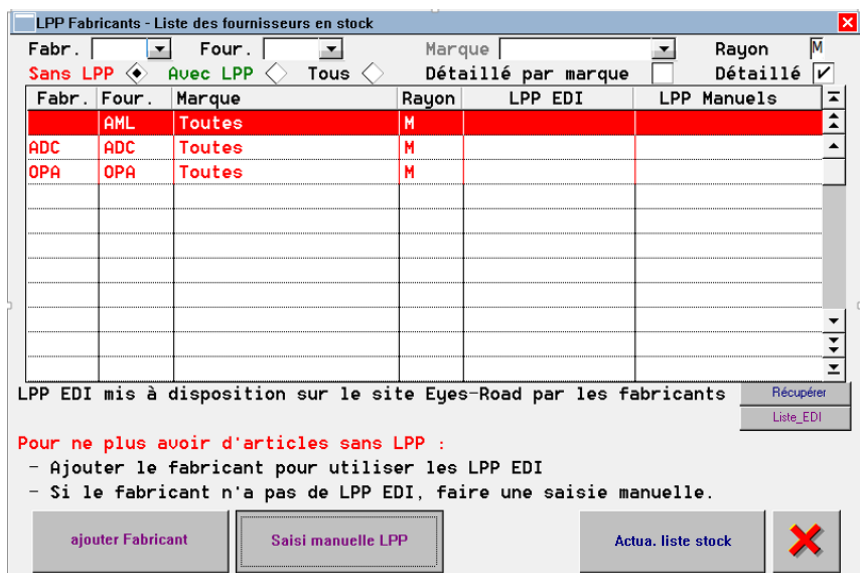
Si certaines montures présentes en stock ont un fournisseur/fabricant sans LPP, IRRIS affiche un avertissement :



Il faut donc se rendre dans le menu Stock/Paramétrage/LPP fabricants, ce qui lancera la recherche des fichiers LPP disponibles sur Eyes-Road (ce processus peut prendre un peu de temps) :

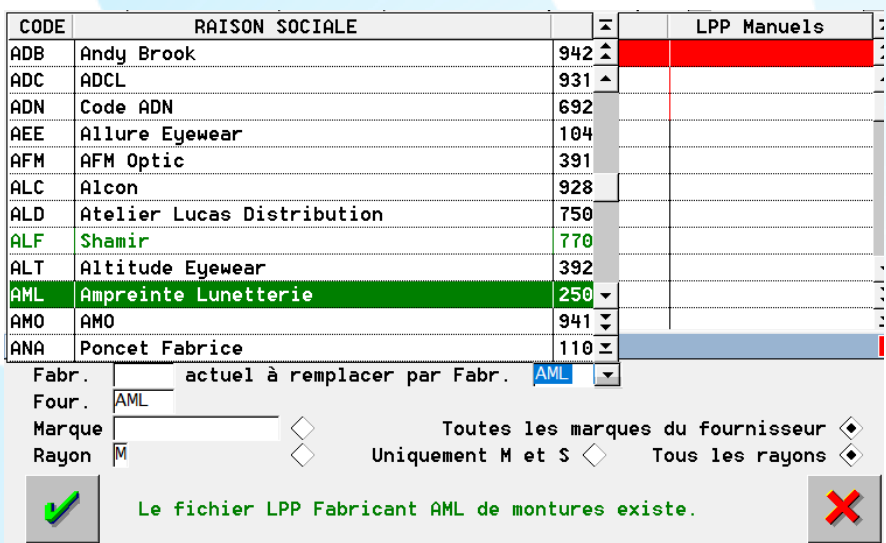


Une fois terminé, un tableau apparaît listant les fournisseurs de montures sans LPP présents dans le stock :



En utilisant les champs supérieurs, il est possible de sélectionner par fabricant, fournisseur, marque ou rayon afin de filtrer la liste.

- La 1ère chose à faire est d'associer le fabricant correspondant aux fournisseurs qui n'en ont pas avec le bouton **[ajouter Fabricant]** :



Les fabricants ayant un fichier LPP EDI sur Eyes-Road apparaissent en vert, leurs LPP vont donc s'actualiser automatiquement. Les détails (raison sociale, adresse...) de chaque fabricant sont visibles dans le menu Stock/Paramétrage/Fabricants.

- Si le fabricant n'a pas de fichier sur Eyes-Road, il faut lui demander de le créer afin de simplifier la mise en place. Cependant, s'il ne souhaite pas le faire, il est possible de saisir ses LPP avec le bouton **[Saisie manuelle LPP]** :

Modification LPP Fournisseur : ADC

Code	C	Act	Base R0	PLU	Age	Designation
7111111	A	M01	9,00	30,00		OPTIQUE, monture adulte de classe A
	A	M02	9,00	30,00	15	OPTIQUE, monture enfant de classe A
	A	MS1	6,00	20,00	5	OPTIQUE, supplément pour monture (de
	B	M03	0,05	0,00		OPTIQUE, monture adulte de classe B
	B	M04	0,05	0,00	15	OPTIQUE, monture enfant de classe B
	B	MS2	0,05	0,00	5	OPTIQUE, supplément pour monture (de

Désignation : OPTIQUE, monture adulte de classe B

Code Acte/Regroupement : M03      Classe : B

Base de remb. R0 : 0,05      Prix limite de vente : 0,00

Age maximum :      Coque :

Code LPP : 7222222

LPP génériques ne sont à utiliser que si le fabricant n'existe plus.

LPP génériques

Il faut saisir le LPP pour chaque type de montures pour lequel le fabricant en fournit un (montures A/B, Adulte/enfant, coques).

Pour cela, cliquer sur la ligne correspondante, saisir le **code LPP** et cliquer sur la coche verte pour valider.

Le bouton « LPP génériques » permettra de remplir automatiquement les codes pour un fabricant qui n'existe plus.

Une fois la saisie terminée, cliquer sur la croix rouge.

- Le fournisseur bascule alors de « sans LPP » à « avec LPP » :

LPP Fabricants - Liste des fournisseurs en stock

Fabr. : ADC    Four. : ADC    Marque : Toutes    Rayon : M

Sans LPP    Avec LPP    Tous    Détaillé par marque    Détaillé

Fabr.	Four.	Marque	Rayon	LPP EDI	LPP Manuels
ADC	ADC	Toutes	M	OK {4 LPP}	
AML	AML	Toutes	M	OK {2 LPP}	

LPP EDI mis à disposition sur le site Eyes-Road par les fabricants

Récupérer    Liste EDI

**Pour ne plus avoir d'articles sans LPP :**

- Ajouter le fabricant pour utiliser les LPP EDI
- Si le fabricant n'a pas de LPP EDI, faire une saisie manuelle.

ajouter Fabricant    Saisi manuelle LPP    Actua. liste stock   

On voit à cet endroit si les LPP ont été récupérés automatiquement (LPP EDI) ou saisis manuellement (LPP Manuels).

- Le bouton « Récupérer » permet de lancer manuellement la récupération des fichiers OptoLPP disponibles sur Eyes-Road et d'actualiser ceux déjà paramétrés dans IRRIS.
- Cette liste est visible avec le bouton « Liste EDI ».
- La liste des fournisseurs en stock s'actualise automatiquement une fois par jour. Le bouton [Actua. Liste stock] permet de la rafraîchir manuellement si nécessaire, lorsqu'il y a eu des entrées en stock durant la journée par exemple.

Il n'est pas conseillé de saisir manuellement les LPP trop à l'avance, car certains fabricants pourront mettre en ligne leur fichier OptoLPP au dernier moment.

Cependant, si des LPP manuels ont été saisis et que le fabricant crée son fichier après, les LPP manuels seront ignorés.

## 2) Liste des verriers avec LPP EDI

Il n'est pas possible de saisir manuellement des LPP pour les verriers.

Cependant, la liste des verriers installés dans IRRIS et disposant d'un fichier OptoLPP est disponible dans le menu Verre/liste fournisseurs verres :

FOUR.	FABR.	LPP EDI
ESS	ESS	Oui
MEG	MEG	Non
NOU	NOU	Non
SUP	SUP	Non

Si les LPP EDI ne sont pas disponibles pour un verrier utilisé, il faut rapidement contacter celui-ci afin de s'assurer qu'il mettra bien son fichier sur Eyes-Road.

## 3) Fiche client

Avant le 01/07/21, les LPP « actuels » et fabricants seront gérés en parallèle.

Sur un dossier, il est possible donc de retrouver des LPP commençants par 2 (=LPP actuels), ou/et par 7 (=LPP fabricants) :

EQUIPEMENT	L.P.P.	PV Brut	Remise	PV Net	BaseRO	Rbt RO	Rbt RC
Monture	2264861	100,00	0,00	100,00	0,05	0,03	0,00
Verre D	7231837	143,00	0,00	143,00	0,05	0,03	0,00
Suppl D		0,00	0,00	0,00	0,00	0,00	0,00
Verre G	7231837	143,00	0,00	143,00	0,05	0,03	0,00
Suppl G		0,00	0,00	0,00	0,00	0,00	0,00
DIIVERS		0,00	0,00	0,00			
<b>TOTAUX</b>		<b>386,00</b>	<b>0,00</b>	<b>386,00</b>	<b>0,15</b>	<b>0,09</b>	<b>0,00</b>
<b>PART CLIENT</b>		<b>386,00</b>					

val.Fact.   
  Règlement   
  Divers   
  reMise=0   
  CalcLPP   
    

Un visuel est aussi présent au niveau de la classe A/B des articles :

Fam.	P. Vente
M B	100,0
A CZ F UV	B 143,0
A CZ F UV	B 143,0

Gris = LPP actuels

Vert = LPP fabricants

Rouge = Pas de LPP (donc pas de remboursements RO)

A partir du 01/07/2021, les LPP actuels ne seront plus acceptés.

Si un fournisseur n'a pas été paramétré, il sera possible de saisir son LPP depuis la fiche client :

Modif. TEST Cristallin Age: 41 N° 100912/1 Offre Mixte

NO Visite 01/07/2021 ordoS 01/03/2021 Mont. / / Livr. / /

Vend. R Ophtal OPHT

VL Ecart UL OD OG UP OD OG Hauteur OD OG

Réf. Modèle Four. Marque Coloris Tail. Fam. P.Vente

Opt TEST CRIS IRRIS M B 80,00

Sph. Cyl. Axe Add. Ac Diam. Fou Fam. Verre

OD +1,00 143,00

OG +1,00 143,00

Divers 0,00

Part RO 0,06 MSA Solde 366,00 EUR Brut 366,00

Part RC 0,00 Ec.Rglt 0,00 EUR R. 0,00

Acompte 0,00 Net 366,00

Equip veRe Divers Observ Atelier T.payant Facture

LPP Fabricant monture classe B adulte absent. Le créer?  
(si non, pas de remboursement RO)

Oui Non

Le menu de saisie manuelle des LPP s'ouvre. Il faut alors saisir chaque LPP fourni par le fabricant (en pensant à valider avec la coche verte à chaque fois) :

Modification LPP Fournisseur : CRIS

Code	C	Act	Base RO	PLU	Age	Designation
	A	M01	9,00	30,00		OPTIQUE, monture adulte de classe A
	A	M02	9,00	30,00	15	OPTIQUE, monture enfant de classe A
	A	MS1	6,00	20,00	5	OPTIQUE, supplément pour monture {de 0
7888888	B	M03	0,05	0,00		OPTIQUE, monture adulte de classe B
	B	M04	0,05	0,00	15	OPTIQUE, monture enfant de classe B
	B	MS2	0,05	0,00	5	OPTIQUE, supplément pour monture {de 0

Désignation OPTIQUE, monture adulte de classe B

Code Acte/Regroupement M03 Classe B

Base de remb. RO 0,05 Prix limite de vente 0,00

Age maximum Coque

Code LPP 7888888

LPP génériques ne sont à utiliser que si le fabricant n'existe plus.

LPP génériques

Le LPP se reporte alors sur le dossier client.

#### 4) Choix des LPP pour les organismes complémentaires

Certains organismes ne seront peut-être pas prêts à temps pour gérer les nouveaux LPP fabricants. Afin de ne pas être bloqué dans ce cas, il est possible de choisir les types de codes qui seront utilisés sur les demandes de PEC papier au moment de l'édition :

NO	Visite	Vend.	VL	Réf.	Modèl	Opt	Impressions
	01/	R					<input type="checkbox"/>
							<input type="checkbox"/>
							<input type="checkbox"/>
							<input type="checkbox"/>
							<input type="checkbox"/>
							<input type="checkbox"/>

OD Sup. Impression des LPP

OG Sup. LPP générique  Regroupement  LPP Fabricant

Di

Part RO  \* Note Info. & Traçabilité

Part RC  \* Demande de PEC

Acompte  Edition groupée dossiers liés

De même, pour les demandes de PEC EDI, ce seront toujours les LPP génériques actuels qui seront utilisés pour l'instant.