



Manuel d'utilisation IRRIS
LPP FABRICANTS

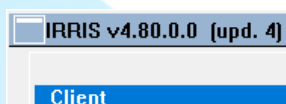
Irris

Gestion des LPP fabricants dans le logiciel IRRIS

A partir du 01/07/2021, il sera obligatoire d'utiliser les nouveaux LPP fabricants pour les montures.

Pour les verres, l'obligation a été décalée au 01/01/2022, mais ils sont eux aussi utilisables dès maintenant. Pour obtenir ces LPP, chaque fabricant (de montures ou de verres) doit avoir fait sa demande auprès du ministère de la Santé.

La gestion des LPP fabricants nécessite la **version 4.80.0** d'IRRIS au minimum, visible au menu principal :



Les LPP fabricants seront téléchargés automatiquement par IRRIS pour les fabricants qui ont mis à disposition leur fichier EDI de LPP sur le site internet Eyes-Road. Ce fichier s'appelle aussi « fichier OptoLPP ».

Si pour certains fabricants le fichier n'est pas disponible, il est conseillé de les contacter pour leur demander de le mettre en ligne, afin de simplifier la gestion dans IRRIS.

Pour les fabricants qui n'existent plus, il y aura la possibilité d'utiliser des LPP « génériques ».

1) Gestion des LPP fabricants montures

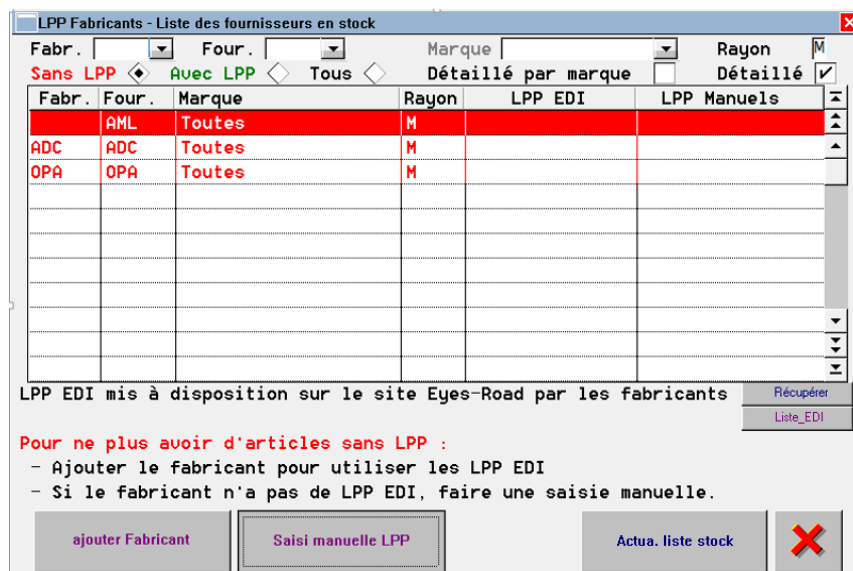
Si certaines montures présentes en stock ont un fournisseur/fabricant sans LPP, IRRIS affiche un avertissement :



Il faut donc se rendre dans le menu Stock/Paramétrage/LPP fabricants, ce qui lancera la recherche des fichiers LPP disponibles sur Eyes-Road (ce processus peut prendre un peu de temps) :

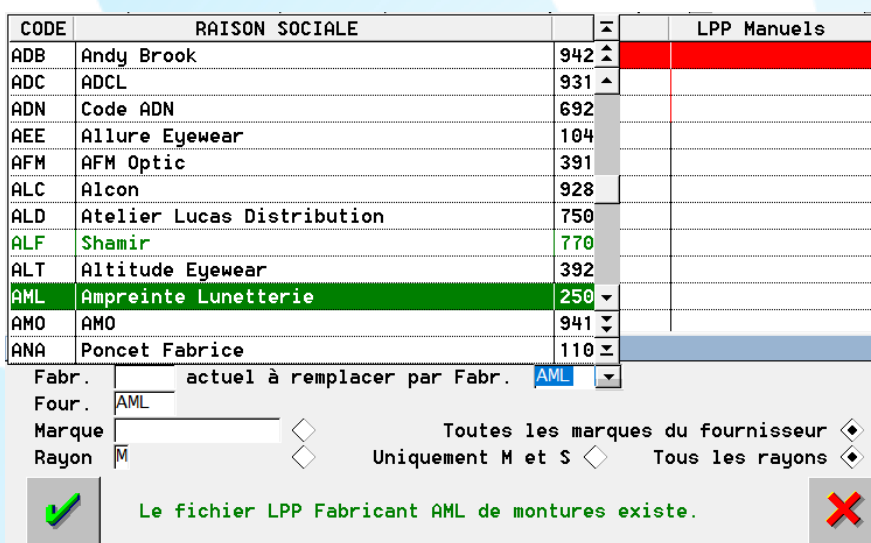


Une fois terminée, un tableau apparait listant les fournisseurs de montures sans LPP présents dans le stock :



En utilisant les champs supérieurs, il est possible de sélectionner par fabricant, fournisseur, marque ou rayon afin de filtrer la liste.

- La 1ère chose à faire est d'associer le fabricant correspondant aux fournisseurs qui n'en ont pas avec le bouton **[ajouter Fabricant]** :



Les fabricants ayant un fichier LPP EDI sur Eyes-Road apparaissent en vert, leurs LPP vont donc s'actualiser automatiquement.

Les détails (raison sociale, adresse...) de chaque fabricant sont visibles dans le menu Stock/Paramétrage/Fabricants.

- Si le fabricant n'a pas de fichier sur Eyes-Road, il faut lui demander de le créer afin de simplifier la mise en place. Cependant, s'il ne souhaite pas le faire, il est possible de saisir ses LPP avec le bouton **[Saisie manuelle LPP]** :

Modification LPP Fournisseur : JULBO

Code	C	Act	Base R0	PLU	Age	Designation
A	M01	9,00	30,00			OPTIQUE, monture adulte de classe A
A	M02	9,00	30,00	15		OPTIQUE, monture enfant de classe A
B	M03	0,05	0,00			OPTIQUE, monture adulte de classe B
B	M04	0,05	0,00	15		OPTIQUE, monture enfant de classe B

Désignation: OPTIQUE, monture adulte de classe A

Code Acte/Regroupement: M01 Classe: A

Base de remb. R0: 9,00 Prix limite de vente: 30,00

Age maximum: Coque:

Code LPP: 722222

N'utiliser les LPP Individuels montures que si le fabricant n'existe plus.

Il faut saisir le LPP pour chaque type de montures pour lequel le fabricant en fournit un (montures A/B, Adulte/enfant).

Pour cela, cliquer sur la ligne correspondante, saisir le **code LPP** et cliquer sur la coche verte pour valider. Une fois la saisie terminée, cliquer sur la croix rouge.

Important : Cas des fabricants disparus ou n'ayant pas encore obtenu leurs codes LPP Fabricant.

Après avoir cliqué sur le bouton [Saisie manuelle LPP], cliquer sur le bouton [LPP individuels] pour remplir automatiquement les codes pour un fabricant qui n'existe plus, ou qui n'a pas encore obtenu ses codes.

Modification LPP Fournisseur : JULBO

Code	C	Act	Base R0	PLU	Age	Designation
A	M01	9,00	30,00			OPTIQUE, monture adulte de classe A
A	M02	9,00	30,00	15		OPTIQUE, monture enfant de classe A
B	M03	0,05	0,00			OPTIQUE, monture adulte de classe B
B	M04	0,05	0,00	15		OPTIQUE, monture enfant de classe B

Désignation: OPTIQUE, monture adulte de classe A

Code Acte/R: M01 Classe: A

Base de remb: 9,00 Prix limite de vente: 30,00

Age maximum: Coque:

Code LPP: 722222

N'utiliser les LPP Individuels montures que si le fabricant n'existe plus.

Les LPP individuels montures ne peuvent être utilisés que si le fabricant n'existe plus (non déclaré à la CNAM). Confirmer?

Confirmer le choix à l'aide du bouton [Oui]

Les codes LPP Individuels Stock sont renseignés et s'affichent en bleu, afin d'indiquer qu'ils sont spécifiques.

Code	C	Act	Base RO	PLU	Age	Designation
7206130	A	M01	9,00	30,00		OPTIQUE, monture adulte de classe A
7206153	A	M02	9,00	30,00	15	OPTIQUE, monture enfant de classe A
7206147	B	M03	0,05	0,00		OPTIQUE, monture adulte de classe B
7206160	B	M04	0,05	0,00	15	OPTIQUE, monture enfant de classe B

Désignation: OPTIQUE, monture adulte de classe A

Code Acte/Regroupement: M01 Classe: A

Base de remb. RO: 9,00 Prix limite de vente: 30,00

Age maximum: Coque:

Code LPP: 7206130

N'utiliser les LPP Individuels montures que si le fabricant n'existe plus.

LPP Individuels

Si vous réalisez cette opération pour un fabricant n'ayant pas encore obtenu ses codes LPP, il est important que vous pensiez à mettre les codes LPP du fabricant lorsque celui-ci les aura reçus et vous les aura communiqués.

- Le fournisseur bascule alors de « sans LPP » à « avec LPP » :

Fabr.	Four.	Marque	Rayon	LPP EDI	LPP Manuels
ADC	ADC	Toutes	M	OK (4 LPP)	
AML	AML	Toutes	M	OK (2 LPP)	

LPP EDI mis à disposition sur le site Eyes-Road par les fabricants

Pour ne plus avoir d'articles sans LPP :

- Ajouter le fabricant pour utiliser les LPP EDI
- Si le fabricant n'a pas de LPP EDI, faire une saisie manuelle.

ajouter Fabricant Saisi manuelle LPP Actua. liste stock

On voit à cet endroit si les LPP ont été récupérés automatiquement (LPP EDI) ou saisis manuellement (LPP Manuels).

- Le bouton « Récupérer » permet de lancer manuellement la récupération des fichiers OptoLPP disponibles sur Eyes-Road et d'actualiser ceux déjà paramétrés dans IRRIS. Cette liste est visible avec le bouton « Liste EDI ».
- La liste des fournisseurs en stock s'actualise automatiquement une fois par jour. Le bouton [Actua. Liste stock] permet de la rafraîchir manuellement si nécessaire, lorsqu'il y a eu des entrées en stock durant la journée par exemple.

Il n'est pas conseillé de saisir manuellement les LPP trop à l'avance, car certains fabricants pourront mettre en ligne leur fichier OptoLPP au dernier moment.

Cependant, si des LPP manuels ont été saisis et que le fabricant crée son fichier après, les LPP manuels seront ignorés.

Si par ailleurs, des montures hors stock doivent être utilisées sur les dossiers, il sera aussi nécessaire de saisir les LPP fabricant manuellement pour les fournisseurs saisis dans les dossiers qui n'ont pas déjà été paramétrés. Pour cela, il faudra cocher « liste complète des fournisseurs », puis le bouton [Saisie manuelle] :

Fabr.	Four.	Marque	Stock	LPP EDI	LPP Manuels
ALF	Toutes	Non			
A0	Toutes	Non			
AOCTR	Toutes	Non			

Si un fournisseur n'apparaît pas, il faudra le créer dans le menu « stock/paramétrage/fournisseurs »

2) Liste des verriers avec LPP EDI

Il n'est pas possible de saisir manuellement des LPP pour les verriers.

Cependant, la liste des verriers installés dans IRRIS et disposant d'un fichier OptoLPP est disponible dans le menu Verre/liste fournisseurs verres :

FOUR	FABR.	LPP EDI
ESS	ESS	Oui
MEG	MEG	Non
NOU	NOU	Non
SUP	SUP	Non

Si les LPP EDI ne sont pas disponibles pour un verrier utilisé, il faut rapidement contacter celui-ci afin de s'assurer qu'il mettra bien son fichier sur Eyes-Road.

3) Fiche client

Avant le 01/07/21, les LPP « génériques » et fabricants seront gérés en parallèle.

Sur un dossier, il est possible donc de retrouver des LPP commençant par 2 (=LPP génériques), ou/et par 7 (=LPP fabricants) :

EQUIPEMENT	L.P.P.	PV Brut	Remise	PV Net	BaseRO	Rbt RO	Rbt RC
Monture	2264861	100,00	0,00	100,00	0,05	0,03	0,00
Verre D	7231837	143,00	0,00	143,00	0,05	0,03	0,00
Suppl D		0,00	0,00	0,00	0,00	0,00	0,00
Verre G	7231837	143,00	0,00	143,00	0,05	0,03	0,00
Suppl G		0,00	0,00	0,00	0,00	0,00	0,00
DIUERS		0,00	0,00	0,00			
TOTAUX		386,00	0,00	386,00	0,15	0,09	0,00
PART CLIENT		386,00					

Un visuel est aussi présent au niveau de la classe A/B des articles :

Fam.	P.Vente
M	B 100,0
A CZ F UV	
B	143,0
A CZ F UV	
B	143,0

Gris = LPP génériques 2020

Vert = LPP fabricants

Rouge = Pas de LPP (donc pas de remboursements RO)

A partir du 01/07/2021, les LPP génériques monture ne seront plus acceptés.

Si un fournisseur n'a pas été paramétré, il sera possible de saisir son LPP depuis la fiche client :

Modif. TEST Cristallin Age: 41 N° 100912/1 Offre Mixte

NO: 01/07/2021 Mont: 01/03/2021

Vend: R Ophtal: OPHT

VL: Ecart UL OD OG UP OD OG Hauteur OD OG

Opt: TEST CRIS IRRIS

Sph. Cyl. Axe Add. Ac Diam. Fou Fam. Verre

OD Sup. +1,00 143,00

OG Sup. +1,00 143,00

Divers 0,00

PartRO 0,06 MSA Solde 366,00 EUR Brut 366,00

PartRC 0,00 Ec.Rglt 0,00 EUR R. 0,00

Acompte 0,00 Net 366,00

Equip veRe Divers Observ Atelier T.payant Facture

Le menu de saisie manuelle des LPP s'ouvre. Il faut alors saisir chaque LPP fourni par le fabricant (en pensant à valider avec la coche verte à chaque fois) :

Code	C	Act	Base RO	PLU	Age	Designation
	A	M01	9.00	30.00		OPTIQUE, monture adulte de classe A
	A	M02	9.00	30.00	15	OPTIQUE, monture enfant de classe A
	A	MS1	6.00	20.00	5	OPTIQUE, supplément pour monture (de
7888888	B	M03	0.05	0.00		OPTIQUE, monture adulte de classe B
	B	M04	0.05	0.00	15	OPTIQUE, monture enfant de classe B
	B	MS2	0.05	0.00	5	OPTIQUE, supplément pour monture (de

Désignation: OPTIQUE, monture adulte de classe B

Code Acte/Regroupement: M03 Classe: B

Base de remb. RO: 0,05 Prix limite de vente: 0,00

Age maximum: Coque:

Code LPP: 7888888

LPP génériques ne sont à utiliser que si le fabricant n'existe plus.

LPP Individuels

Le LPP se reporte alors sur le dossier client.

Il sera nécessaire de bien contrôler les LPP et dates d'actes sur les dossiers/devis créés avant le 01/07/21 et transformés/facturés après, afin d'éviter toute incohérence

4) LPP pour les organismes complémentaires

Actuellement les organismes complémentaires souhaitent très majoritairement continuer de travailler avec les LPP génériques 2020. Ceux-ci seront donc toujours utilisés dans les PEC EDI et sur l'édition de la demande de PEC. Cette dernière peut donc être utilisée afin de retrouver les LPP génériques correspondant au LPP fabricant



Au moment d'éditer une facture TP, il est possible de choisir le type de code LPP qui sera édité sur l'exemplaire mutuelle :

